

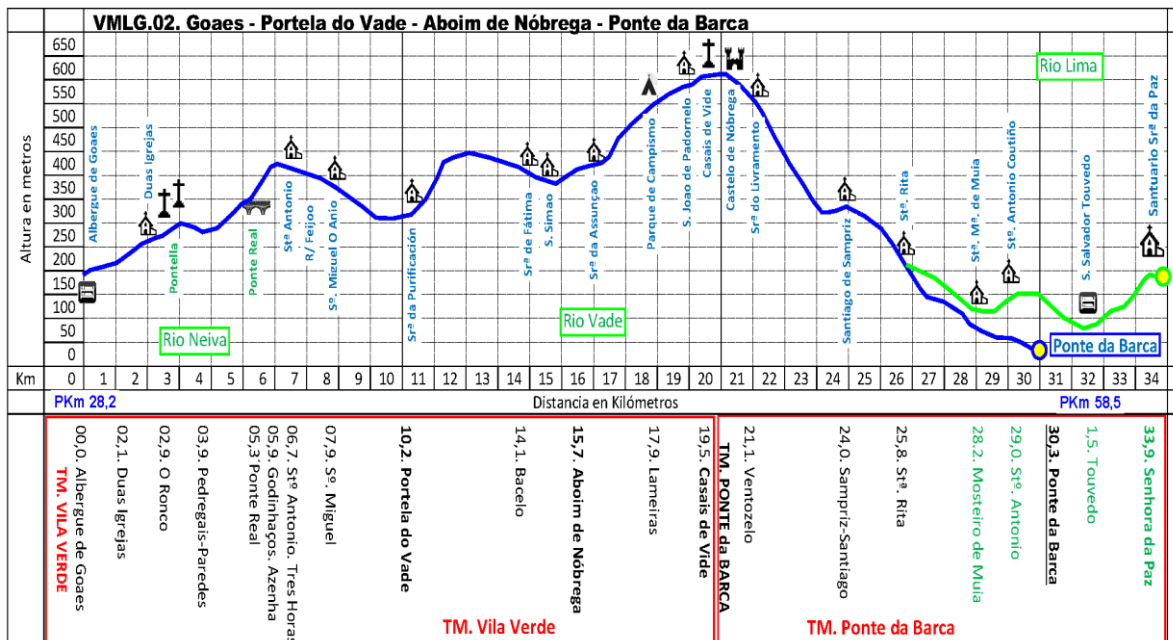


02.

Goães - Ponte da Barca



Etapa 3.: VMLG.02. Goães - Portela d. Vade- Aboim d. Nóbrega- Ponte d. Barca



VMLG.02



MAPAS.02



ITINERARIO



TRACK Caminho Torres. Goaes-Ponte de Lima. http://caminosantiago.usal.es/torres/?page_id=105
<https://www.alltrails.com/explore/map/vmlga02a-goes-p-da-barca?referrer=gpsies>

DESCRIPCIÓN.VMLG.02. Goães, Portela de Vade e Aboim de Nóbrega, á Ventoselo-Sampriz, Paço Vedro.

TM. VILA VERDE. A 2Km de Goães última opción de café y avituallamiento en **Duas Igrejas**. Cº. de Ronco. Cº. Pedriñas. Cruce del Rio Neiva. Cº. Ribeiras. R/ Bemposta R/ Madalena. **Pedregais.** R/ Paredes e R/Amarinhas. **Godinhaços.** Ponte Real. R/ Campelo. R/ Feijogo. Tres Horas-S.º. Antonio. Monte de S. Miguel-O-Anjo. **Portela do Vade**. Bacelo - Srª de Fátima - S. Simao. Martinga.

Aboim de Nóbrega. <http://www.aboimdanobrega.org/>. **VVD-PR1-Trilho do Fojo do Lobo VVD PR2-Trilho da Nóbrega** (**>>Opción por S. Joao de Padornelo** <https://es.wikiloc.com/rutas-outdoor/aboim-de-nobrega-atalho-52023303>)

Varzea-Dente Santo. Lameiras-Parque de Campismo <http://www.campismoaboim.atahca.pt/>. Casais de Vide

T. M. PONTE DA BARCA. Ventoselo-Srª do Livramento. Desvío por **Trilho das Terras de Nóbrega PR2-PTB** en caso de encontrar maleza en el camino. **Santiago de Sampriz**. S.º Rita (**>>Opción de Sta. Rita al Albergue de Touvedo**)

Paço Vedro de Magalhães. R/ da Fonte Cova. S.º Antonio. R/ da Folgosa.
Ponte do Lima. Pelourinho. Igreja Matriz de S. Joao.

Loja de Turismo de Ponte da Barca. +351258455246.

Albergue de Touvedo. En Construcción.

Patrimonio Vm.02.WL

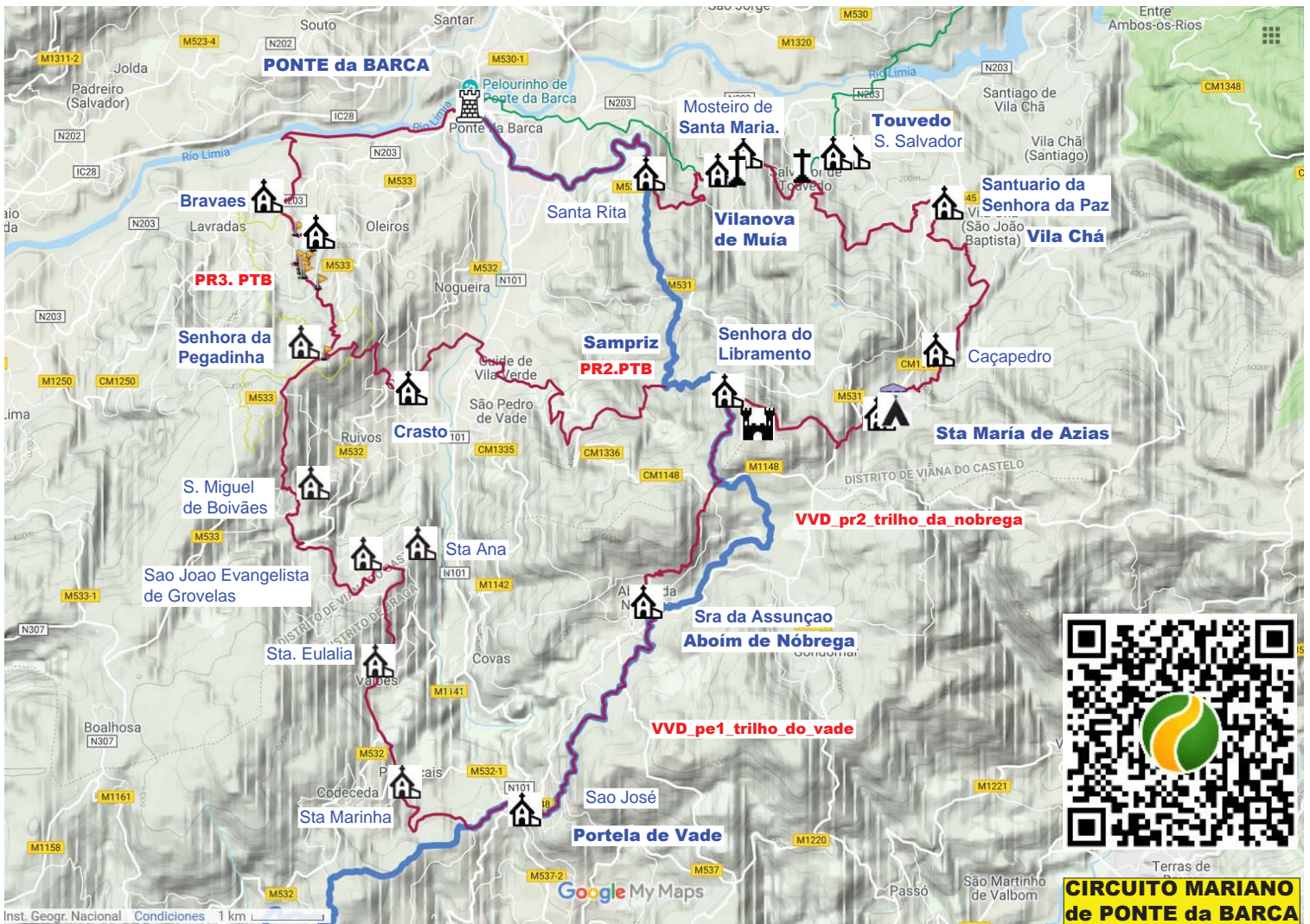
Patrimonio.02.pdf

Circuito Monumental de Ponte da Barca
http://alfarrabio.di.uminho.pt/lindoso/ponte_da_barca.htm

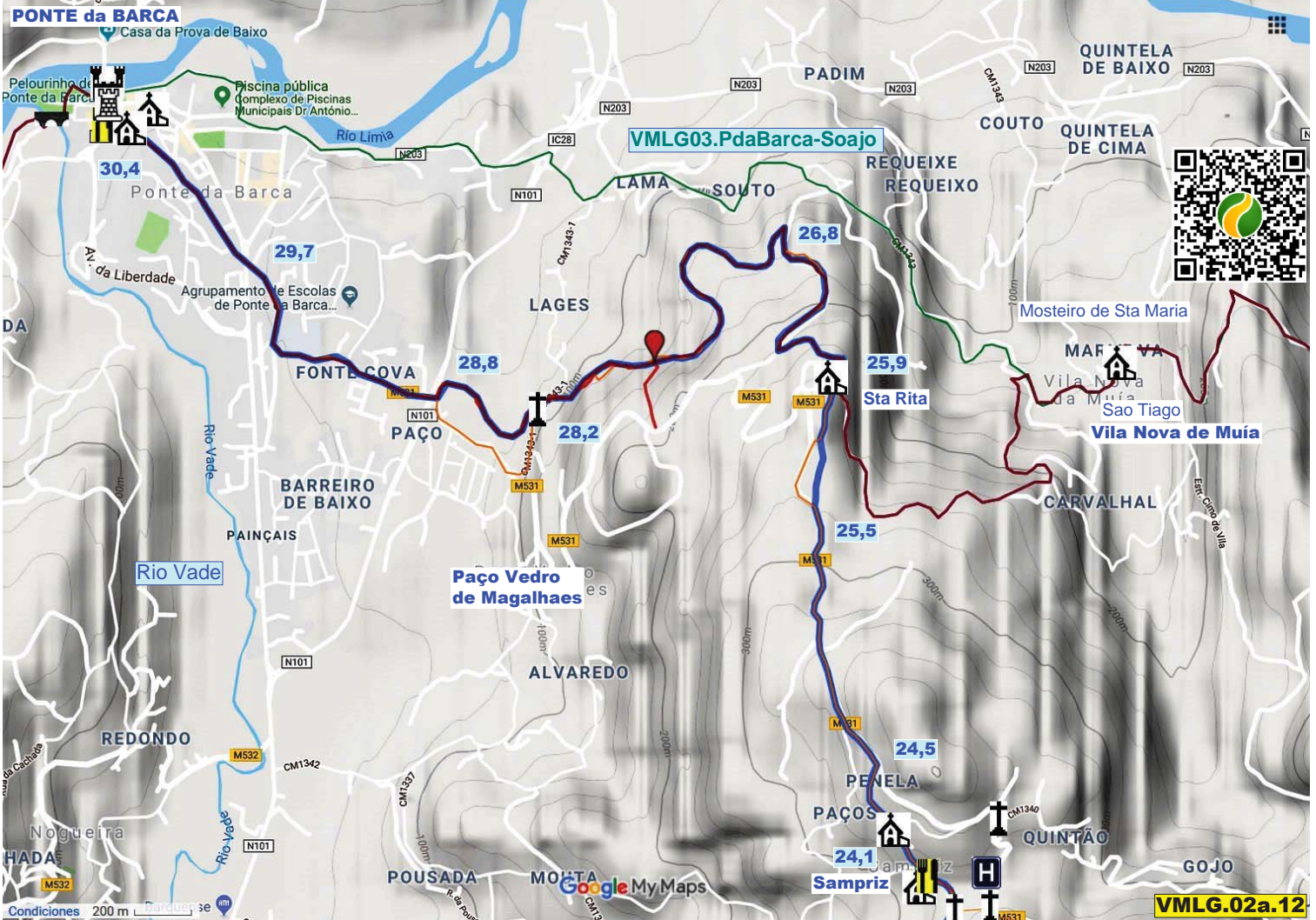
Circuito Religioso de Ponte da Barca

VILA VERDE <http://www.cm-vilaverde.pt/web/cultura/freguesias/-/>

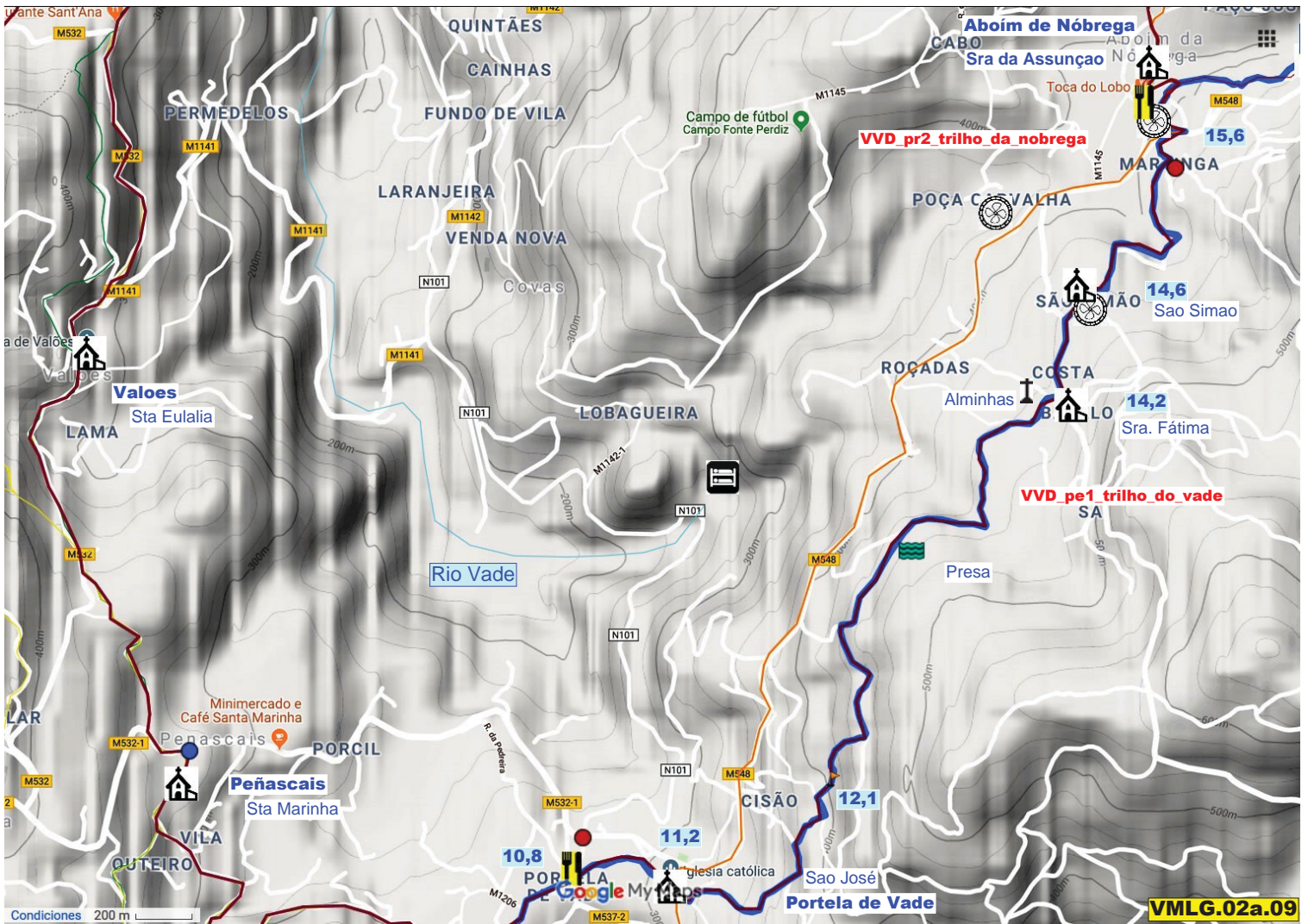
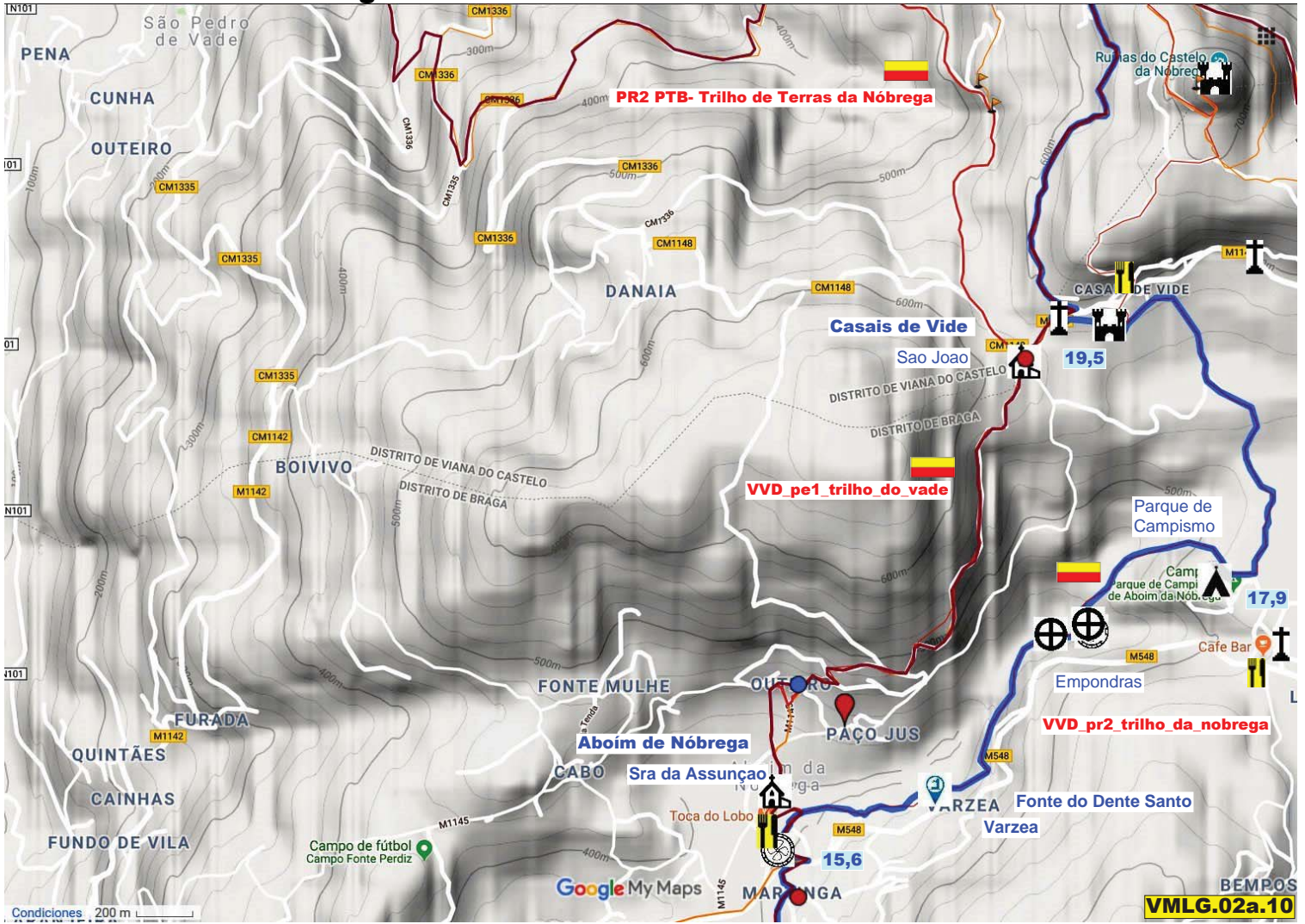
VMLG. 02. Goães -Nóbrega - Ponte da Barca



VMLG.02. Goães-Nóbrega-Ponte da Barca



VMLG.02. Goães-Nóbrega-Ponte da Barca



VMLG.02. Goães-Nóbrega-Ponte da Barca



VMLG.02a.08



VMLG.02a.07